

ZBROJENIE DOLNE PŁYTY

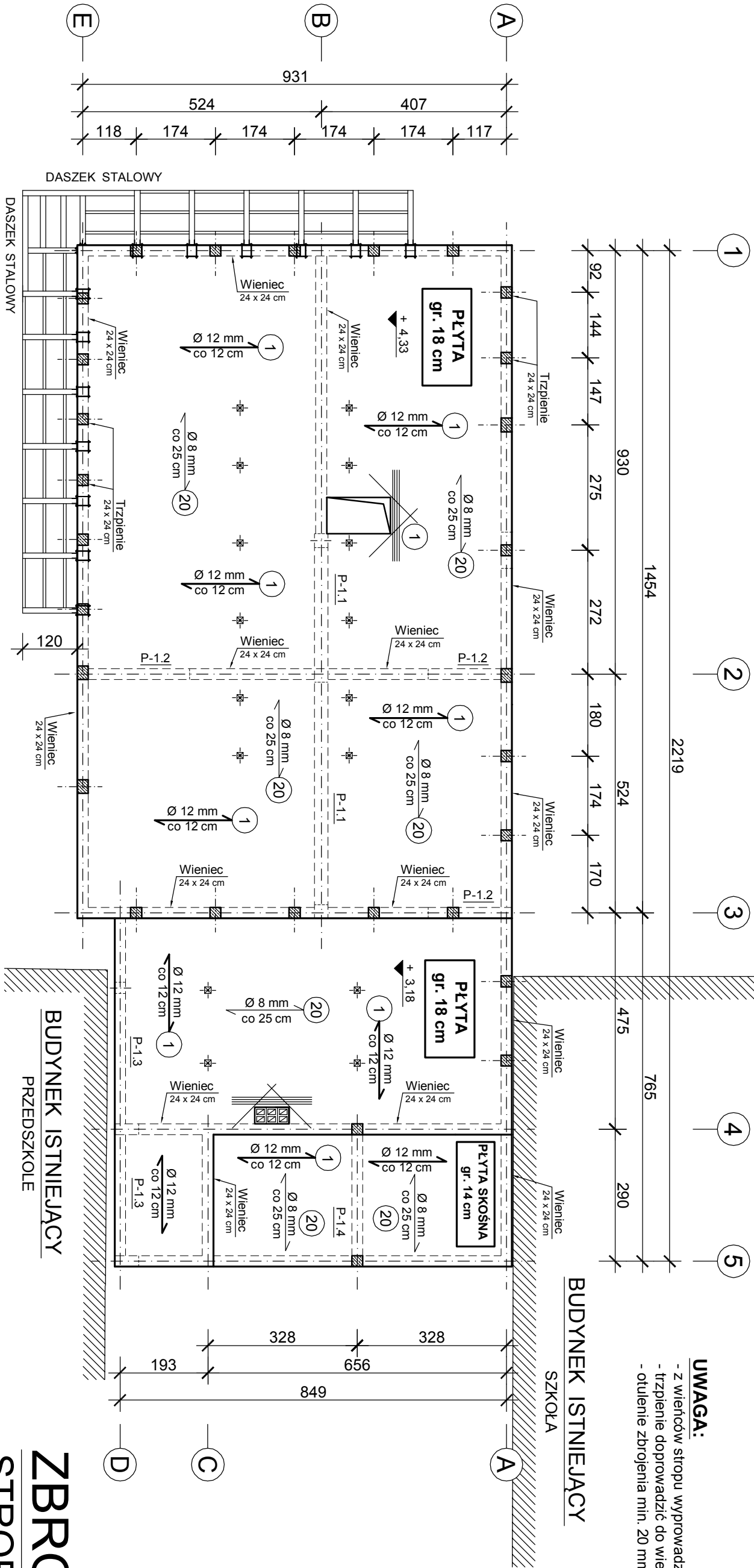
BETON C 20/25
STAL A-IIIN, A-I

UWAGA:

- z wieńców stropu wyprowadzić pręty trzpieni żelbetowych,
- trzpienie doprowadzić do wieńca pod murłatę to jest rzędna +5,00 m i +4,33 m,
- otwienie zbrojenia min. 20 mm.

BUDYNEK ISTNIEJĄCY

SZKOŁA



ZBROJENIE DOLNE
STROPU NAD PARTEREM

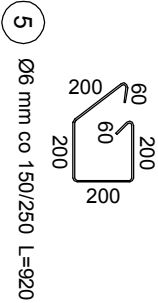
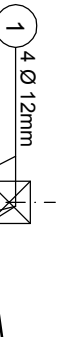
USŁUGI PROJEKTOWE I KOSZTORYSOWE W BUDOWNICTWIE			
Inż. Dorota Chrzanowska - Słonek ul. Piastowska 29, 07-407 Czerwin NIP: 758-184-71-89, tel: 602 125 441			
Investor :	Gmina Myszyniec, ul. Plac Wolności 60, 07-430 Myszyniec		
Lokalizacja :	Myszyniec, 717/62 717/63, 07-430 Myszyniec		
Temat :	Rozbudowa i przebudowa budynku użyteczności publicznej przy ulicy Dzieci Polskich 1 o pomieszczenia przeznaczone dla Klubu dziecięcego "Pszczółki" w Myszyniu		
Nazwa rysunku :	ZBROJENIE DOLNE	1:100	KW-8
STROPU NAD PARTEREM			
Autorzy projektu :	Specjalność :	Nr uprawnień :	Podpis :
BRANŻA - KONSTRUKCJA			
Projektant:	Inż. Andrzej Łaskowski	konstrukcyjno - budowlana	ZGP-II-630/103/78
Inż. Małgorzata Łaskowska			
Faza: Projekt wykonawczy	Data: styczeń 2024 r.		

- w wieńcach osadzić kotwy stalowe do mocowania murłat
- kotwy Ø 14 mm co 80 cm

Wieńce pod murłatę
24 x 24 cm



Wieńiec w osi A - 3/5
24 x 24 cm



- Ø 6 mm co 150/250 L=920
- #12 mm L = 12,0 mb
- Ø 8 mm L = 1030 mb

Trzpienie w ścianach kolankowych
24 x 24 cm

