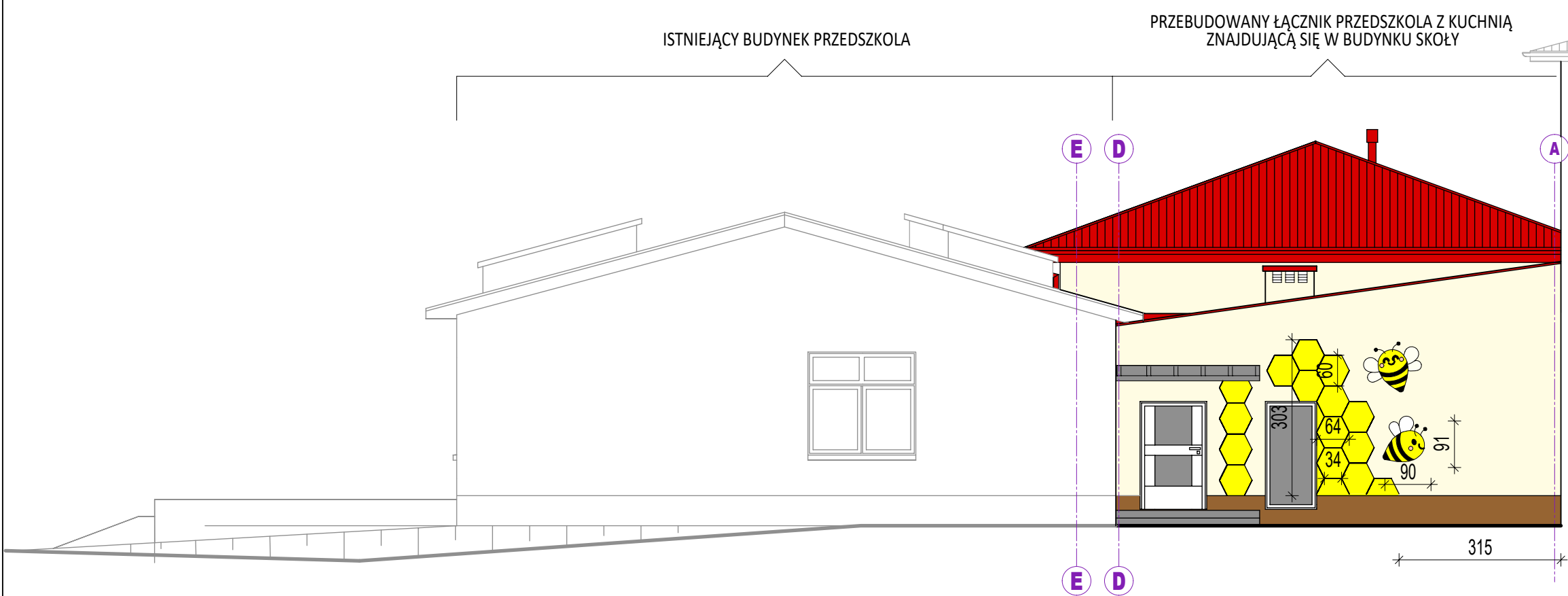


ELEWACJA POŁUDNIOWO - WSCHODNIA  
skala 1:100



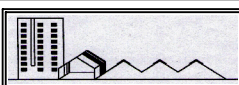
- UWAGI:
1. Wszystkie roboty należy wykonywać zgodnie z Polskimi Normami, Warunkami technicznymi wykonania i odbioru robót budowlano-montażowych opracowanymi przez Instytut Techniki Budowlanej oraz zasadami wiedzy i sztuki budowlanej. Zastosowane materiały muszą posiadać odpowiednie atesty i być dopuszczone do zastosowań w obiektach o przeznaczeniu jak planowany obiekt.
  2. Poziomy posadzek należy zweryfikować i precyzyjnie wytyczyć geodezyjnie zgodnie z projektem. Odchyłki od projektu należy konsultować z projektantem.
  3. Wszelkie elementy ruchome, elementy wyposażenia, w szczególności elementy stolarki i ślusarki okiennej i drzwiowej, szkielec, okładzin elewacyjnych, odbojników wewnętrznych i innych należy zamawiać i wykonywać / montować na podstawie zweryfikowanych obmiarów rzeczywistych wykonanych na obiekcie.
  4. Dopuszcza się zastosowanie materiałów zamiennych o parametrach technicznych i użytkowych nie gorszych od wskazanych w projekcie i dopuszczonych do tego typu zastosowań
  5. Wszystkie elementy konstrukcyjne budynku realizować na podstawie projektu technicznego branży konstrukcja, załączonego do opracowania.
  6. Wszystkie otwory, przejścia i brzozy instalacyjne przyjmować według projektów branżowych.
  7. Projektowane instalacje w budynku realizować wg. projektów technicznych branżowych załączonych do opracowania
  8. Wszystkie okna wyposażać w nawiewniki higrosterowane.
  9. Dobór konkretnych materiałów wykończeniowych będzie realizowane na etapie wykonawczym pomiędzy projektantem, wykonawcą, inwestorem, kierownikiem budowy inspektorem nadzoru inwestorskiego.

LEGENDA:

Projektowana kolorystyka elewacji w nawiązaniu do kolorystyki na istniejącym budynku przedszkola: Tynk silikatowo - silikonowy o strukturze "baranka 1,5 - 2 mm, w technologii "lekkiej mokrej". Przed przystąpieniem do wykonania robót elewacyjnych, zakup i dobór konkretnych kolorów tynków i oładzin należy uzgodnić z Inspektorem Nadzoru Inwestorskiego w porozumieniu z Inwestorem, Kierownikiem budowy i Projektantem. Proponuje się, aby gama stosowanych kolorów tynków była zgodna lub przybliżona do przedstawionej na rysunku.

- Tynk elewacyjny - j.w.
- Cokół - Tynk mozaikowy (żywiczny) do zastosowań zewnętrznych, uziarnienie 1,0-1,6 mm. Kolor brąz (nawiązujący do kolorystyki cokołu w części istniejącej budynku)
- Pokrycie dachu - blachą trapezową z obróbkami z blachy płaskiej powlekanej, w kolorze nawiązującym do dachu istniejącego.
- Tynk elewacyjny w kolorze błękitnym - grubość styropianu w tej części wynosi 25 cm

 KLUB DZIECIĄTKA "PSZCZÓŁKI" w MYSZYŃCU - Dekory i napisy charakterystyczne dla przeznaczenia budynku wykonane w formie nadruku ściennego na zewnątrz budynku

 <div>USŁUGI PROJEKTOWE I KOSZTORYSOWE W BUDOWNICTWIE Inż. Dorota Chrzanowska-Siwek ul. Piastowska 29, 07-407 Czerwin NIP: 758-184-71-89, tel: 602 125 441</div>			
Inwestor : Gmina Myszyńiec, ul. Plac Wolności 60, 07-430 Myszyńiec			
Lokalizacja : Myszyńiec, 717/62 717/63, 07-430 Myszyńiec			
Temat : <b>Rozbudowa i przebudowa budynku użyteczności publicznej przy ulicy Dzieci Polskich 1 o pomieszczenia przeznaczone dla Klubu dziecięcego „Pszczółki” w Myszyńcu</b>			
Nazwa rysunku :	<b>ELEWACJA POŁUDNIOWO - WSCHODNIA</b>	Skala : 1:100	Nr rysunku : <b>W - 7</b>
Autorzy projektu :		Specjalność / Nr uprawnień :	Podpis :
BRANŻA ARCHITEKTURA			
Projektant: mgr inż. arch. Marta Magdalena Mierzejewska		architektoniczna 38/PDOKK/2021	
Opracowała: inż. Dorota Chrzanowska-Siwek			
Miejscowość, data: Ostrołęka, dn. 22.01.2024 r.			